

Produktkatalog

Leit- und Sicherungstechnik



Von Spezialisten für Spezialisten

Hochwertiges und praktisches Werkzeug ist ein wichtiger Bestandteil jeder erfolgreichen Baumaßnahme. Aus diesem Grund ist neben der Qualität die Erfahrung ein großer Baustein unserer Produkte. Gerade bei unseren Spezialwerkzeugen zur Weichenmontage spiegelt sich diese Erfahrung wieder.

Erfahrung, die wir gerne weitergeben.

Wir erweitern ständig unser Sortiment und arbeiten daran, unsere Produkte stetig zu verbessern. Bleiben Sie auf dem neuesten Stand mit Neuigkeiten und interessanten Einblicken in unser Unternehmen. Besuchen Sie uns dazu einfach im Internet auf **www.wus-technik.com** und auf **Social Media!**



Geklickt und eingetütet!

Unsere Produkte gibt es auch im Marktplatz der DB!



So einfach geht's:

1. Produkt auf unserer Webseite finden
2. Artikelnummer kopieren
3. Im DB Marktplatz einfügen
4. Bestellung auslösen
5. Zeit sparen

Inhaltverzeichnis

Weichenwerkzeug	10
Durchschlagbolzen	11
Hebeleisen	12
Justierhilfen	13
Langhalssteckschlüssel	14
Pfeifenschlüssel SW39/41	15
Winkeldorn	16
NEU! Brechstange 1000	17
Transportssysteme	20
Schienenrollwagen SR-1	21
Rolle für SR-1	22
NEU! Straßenbahnrolle für SR-1	22
Ständer für SR-1	23
Schutzkappe für SR-1	23
Sicherungsleuchte	23
NEU! Doppelschienenrollwagen SR-2	24
Bordwände für SR-2	25
Rolle für SR-2	25
Rolle für SR-2 ab 2025	25
NEU! Bohrvorrichtung für SR-2	26
Doppelschienenrollwagen SR-2S	27
NEU! Diverse Rollen	28
Erdungstechnik	30
Staberder	31
Einschlagspitze	31
Verlängerung	31
Setzwerkzeug, Manuell	32
Setzwerkzeug für SDS-Max	32

Lehren	34
Durchfahrille-Prüflehre	35
Magnetkontakt-Prüflehre	36
Kabeltechnik/LWL-Technik	38
Montage- & Spleißtisch	39
Universeller Muffenhalter	40
Kabelklemme	40
Alu-Klapphocker	40
NEU! Montage- & Spleißtisch, Langversion	41
Spezialartikel	44
NEU! Trockenhandreiniger	45
Spezialwerkzeug-Set 1	46
Induschlüssel SW36/39	47
Schotterblatt	48
NEU! Holzschiene	49
Silikontrichter, Faltbar	50
Ständer für GPE	50
Sicherheitsschlüssel	50
Impressum	51

Weichenwerkzeug

The background of the page is a solid red color with a repeating pattern of white icons representing various tools. The icons include open-end wrenches, combination wrenches, screwdrivers, sockets, and sockets with ratchets. The tools are arranged in a grid-like pattern, with some icons slightly offset from others, creating a dense and textured appearance.

Durchschlagbolzen



WUS-DBZ-HS

Gesamtlänge: 210 mm

Handschutzlänge: 105 mm

Handschutzbreite: 90 mm

- Massive, robuste Bauweise
- Geschmiedeter Federstahl für höchste Beanspruchung
- Für Buchsen mit einem Innendurchmesser von 22,5 mm

Hebeleisen



WUS-HEB

Gesamtlänge:	235 mm
Breite:	60 mm
Hebellänge:	130 mm
Schlagfläche:	20 x 26,5 mm

- Massive, robuste Bauweise
- Geschmiedeter Federstahl für höchste Beanspruchung
- Erleichtert das Herausziehen von festsitzenden Bolzen
- Max. Bolzendurchmesser von 26 mm

Justierhilfen



WUS-JH-UEG

Durchmesser Aufnahmebolzen: 23 mm

- Zum einfachen Ausrichten des Übertragungsgestänges der Winkelhebel bei Vormontage
- Aus materialschonenden Polyurethan
- Aussparung für Schraubensicherung

Langhalssteckschlüssel



WUS-LHS-SW36 / WUS-LHS-SW39

Gesamtlänge: 170 mm
Schlüsselkopf- Ø: 55 mm
Schaft-Ø: 25 mm

- Steckadapter von 30er SW auf 36er oder 39er Schlüsselweite
- aus robusten, verzinkten Stahl
- Für schwer zugängliche Stellen

Pfeifenschlüssel SW39/41



WUS-PS-SW39/WUS-PS-SW41

Gesamtlänge: 1000 mm

Stabdurchmesser: 25 mm

Spitze: 10 mm

- Robuster Stahl
- Rot pulverbeschichtet
- Schlüsselweite 39 und 41
- Langer Schlüssel für viel Hebelkraft

Winkeldorn



WUS-WD-1 / WUS-WD-2 / WUS-WD-3

Maße:

WD-1 350 x 110 mm, 12 mm Ø

WD-2 450 x 130 mm, 16 mm Ø

WD-3 500 x 150 mm, 20 mm Ø

- Hochwertiger Winkeldorn aus Spezial-Werkzeugstahl mit rundem Schaft, 90°-Biegung und gehärteten, konischen Enden
- Ideal geeignet zum Lösen von Splinten und Ziehen von Bolzen

NEU!

Brechstange 1000



WUS-BST-1000

Gesamtlänge: 1000 mm
Stabdurchmesser: 25 mm
Spitze: 10 mm

- Robuster Stahl
- Rot pulverbeschichtet
- Mit Meißel und Vierkantspitze
- Für viel Hebelkraft

Transportssysteme

Schienenrollwagen SR-1



WUS-SR-1

Zul. Gesamtgewicht: 150 kg (verteilt)
Lademaße (LxBxH): 820 x 335 x 114 mm

- Zum Material- und Maschinentransport
- Geringes Eigengewicht
- Enorme Tragkraft (bis zu 150 Kg - verteilt)
- Robustes und leichtes Aluminium, Griff abnehmbar

Zubehör SR-1



Rolle für SR-1

WUS-SR-1-ROLL

Durchmesser:	90 mm
Breite:	95 mm
Laufflächenbreite:	70 mm
Tragkraft:	200 Kg
Farbe:	Weiß

- Aus langlebigem Polyamid
- Kugellagerinnendurchmesser 12 mm

Straßenbahnrolle für SR-1

WUS-SR-1-ROLL-ST

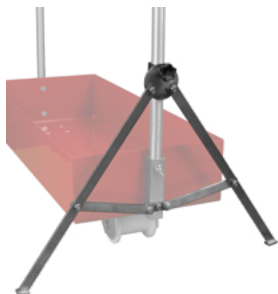
NEU!



Durchmesser:	90 mm
Breite:	95 mm
Laufflächenbreite:	70 mm
Tragkraft:	200 Kg
Farbe:	Weiß

- Ersatzrolle für Wagen SR-1 Straßenbahn
- Aus langlebigem Polyamid
- Kugellagerinnendurchmesser 12 mm

Zubehör SR-1



Ständer für SR-1

WUS-SR-1-ST

Höhe: 520 mm
Max. Spreizbreite: bis zu 620 mm
Inkl. Montagematerial

- Die perfekte Ergänzung zum SR-1
- Aus rostfreiem Edelstahl



Schutzkappe für SR-1

WUS-SR-1-SK

- Hervorragender Schutz für Werkzeug und Messtechnik
- Reißverschlüsse in Industriequalität
- Verschweißte Nähte
- Wasserabweisend und sichtsicher

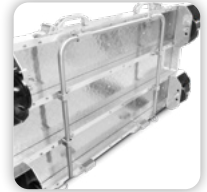


Sicherungsleuchte

WUS-SR-1-SL

- Die perfekte Ergänzung zum SR-1
- Für gute Sichtbarkeit in der Dunkelheit
- Wiederaufladbar dank USB
- Bis zu 10 Stunden Leuchtdauer

Doppelschienenrollwagen SR-2



WUS-SR-2

Leergewicht: 32 kg
 Lademaße (LxB): 810 x 1600 mm

- Modulare Bauweise
 Zum Material- und Maschinentransport
- Geringes Eigengewicht
- Enorme Tragkraft (bis zu 900 Kg)
- 4 Zurrösen für ideale Sicherung
- Praktischer Schiebebügel am Unterboden verstaubar
- Tragegriffe für optimalen Tragekomfort -
 an 3 verschiedenen Positionen montierbar
- Zubehör optional erhältlich

Zubehör SR-2



Bordwände für SR-2

NEU!

WUS-SR-2-BW

Maße (LxBxH): 800 x 100 x 400 mm

Materialstärke: 3 mm

- Riffelblech aus Aluminium
- Seitenhalt für Material und Werkzeug
- Robuste Konstruktion

Rolle für SR-2

WUS-SR-2-ROLL

Durchmesser: 150 mm

Breite: 84 mm

Laufflächenbreite: 50 mm

Tragkraft: 500 Kg

Farbe: Weiß

- Aus langlebigem Polyamid
- Kugellagerinnendurchmesser 20 mm
- Für Bremse geeignet



Rolle für SR-2 ab 2025

NEU!

WUS-SR-2-ROLL-S

Durchmesser: 141 mm

Breite: 138 mm

Laufflächenbreite: 98 mm

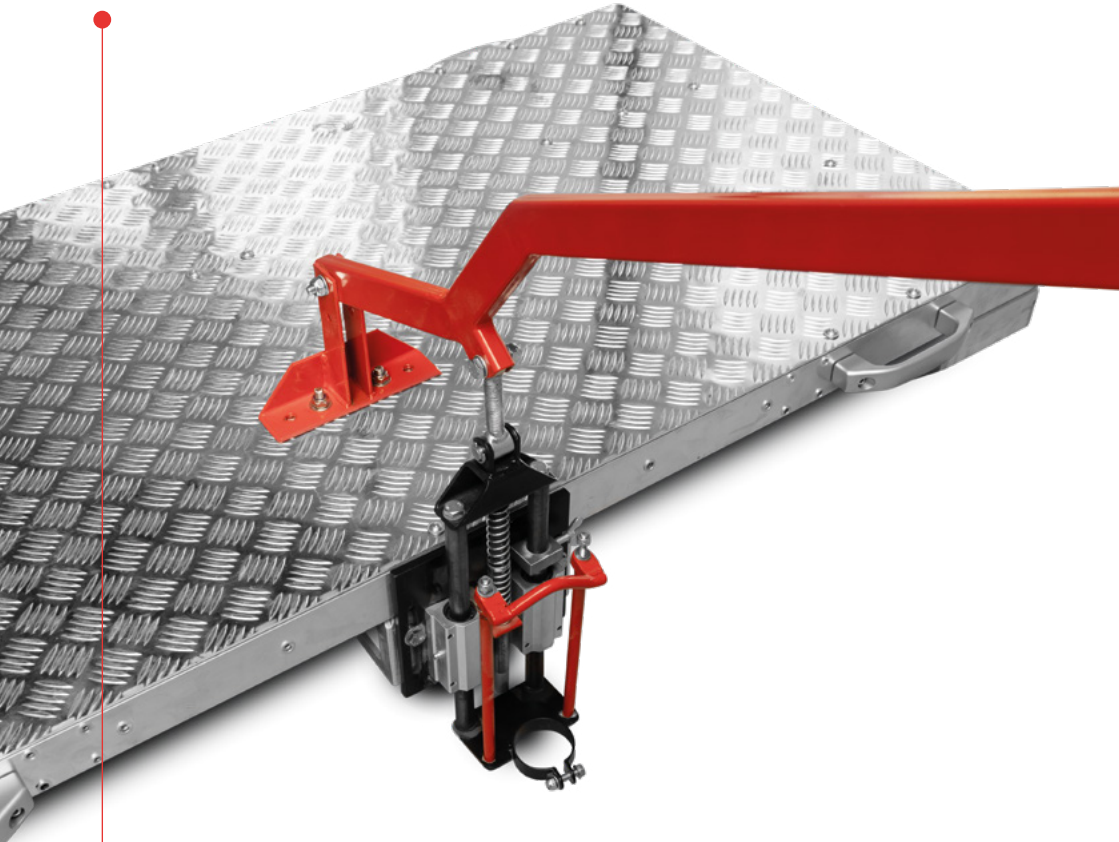
Tragkraft: 500 Kg

Farbe: Schwarz

- Aus langlebigem Polyamid
- Kugellagerinnendurchmesser 20 mm
- Für Bremse geeignet



Bohrvorrichtung für SR-2



WUS-SR-2-BV

- Abschmiernippel sorgen für geschmeidigen Lauf
- Durch universalhalterung auch an anderen Wagen montierbar
- Bohrtiefenanschlag stufenlos einstellbar
- Arretierung der Vorrichtung für Transport
- Ausgelegt für Hilti TE 30

NEU! NEU! NEU! NEU! NEU!



Bereit für Morgen:

Balisenbohr- vorrichtung

WUS-SR-2-BBV

- Zur Montage von Balisen mit 200 mm Lochabstand
- Aus robustem pulverbeschichteten Stahl und Aluminium
- Bohrtiefenanschlag stufenlos einstellbar
- Kugellagergeführt
- Abschmiernippel sorgen für geschmeidigen Lauf
- Montageplatte ist stufenlos höhenverstellbar
- mit Universalhalterung auch an anderen Wagen Montierbar
- Arretierung der Vorrichtung für den Transport
- ausgelegt für 2x Hilti TE 30

Kontaktieren Sie uns und sichern Sie sich jetzt
unverbindlich ihr individuelles Angebot!

☎ 0 2305 419 07 01

✉ info@wus-technik.com

Doppelschienenrollwagen SR-2S



WUS-SR-2S

Leergewicht:	34 kg
Lademaße (LxB):	800 x 1645 mm
Maße (LxBxH)	890 x 1800 x 140 mm
Zul. Gesamtgewicht:	550 Kg (verteilt)

- Stahl verzinkt
- Mit Feststellbremse
- Bügel abnehmbar und an beiden Seiten montierbar
- Tragegriffe an beiden Seiten

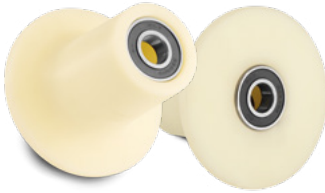
Diverse Rollen



WUS-ROLL-159-139X86-S

Durchmesser: 159 mm
 Breite: 139 mm
 Laufflächenbreite: 86 mm
 Tragkraft: 500 Kg
 Farbe: schwarz

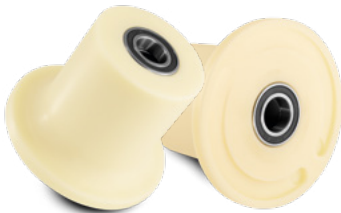
- Aus langlebigem Polyamid
- Kugellagerinnendurchmesser 20 mm



WUS-ROLL-110X86-P

Durchmesser: 110 mm
 Breite: 86 mm
 Laufflächenbreite: 70 mm
 Tragkraft: 250 Kg
 Farbe: Elfenbein

- Aus langlebigem Polyamid
- Kugellagerinnendurchmesser 16 mm



WUS-ROLL-137-90X105-P

Durchmesser: 137 mm
 Breite: 105 mm
 Laufflächenbreite: 90 mm
 Tragkraft: 500 Kg
 Farbe: Elfenbein

- Aus langlebigem Polyamid
- Kugellagerinnendurchmesser 20 mm
- Für Bremse geeignet

Erdungstechnik

The background of the page is a solid red color. It features a repeating pattern of small, light-colored icons representing various technical and electrical symbols, such as resistors, capacitors, inductors, and tools like wrenches and screwdrivers, arranged in a grid-like fashion.

Staberder



**Formschlüssig steckbar
Beliebig verlängerbar
Aus langlebigem V4A Edelstahl**

Einschlagspitze

WUS-SE-E1000

Maße: 1000 mm
Durchmesser: 20 mm
Material: V4A

Verlängerung

WUS-SE-V1000

Maße: 1000 mm
Durchmesser: 20 mm
Material: V4A

Zubehör



Setzwerkzeug, Manuell

WUS-SE-SW

Maße: 90 mm
Durchmesser: 18 mm
Innendurchmesser: 12,5 mm

Zum händischen Setzen von Stabertern



Setzwerkzeug für SDS-Max

WUS-SE-SW-SDS-MAX

Gesamtlänge: 225 mm
Hülsenaußen-Ø: 34 mm
Innendurchmesser: 12,5 mm

Zum maschinellen Setzen von Stabertern



Lehren

Durchfahrrille-Prüflehre



WUS-DPL

Gesamtlänge:	185 mm
Breite:	50 mm
Höhe:	25 mm

- Prüflehre nach Abnahmeprüfung nach DB-Richtlinie
- 50er Durchfahrrille im Rangierbereich
- 58er Durchfahrrille für von Zügen befahrenen Weichen
- 64er Durchfahrrille für S49-190 Weiche
- Nennmass 2 mm Probe an Ablaufweichen ohne Spitzenverschluss
- Nennmass 4 mm Probe an Spitzenverschluss
- Nennmass 5 mm Probe an Mittelverschluss
- inkl. praktischer Tasche

Magnetkontakt-Prüflehre



WUS-MKPL

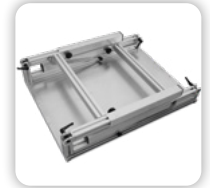
Länge:	70 mm
Breite:	140 mm
Stärke:	4 mm

- Prüflehre nach Abnahmeprüfung nach DB-Richtlinie
- 75 mm Abstandslehre für MK und DMK
- Höheneinstellung durch integrierte Richtschnur
- Inklusive praktischem Werkzeugset
- Gefertigt aus robustem Edelstahl
- inkl. praktischer Tasche

The background of the page is a solid red color with a repeating pattern of small, light-colored technical icons. These icons include various tools such as wrenches, screwdrivers, and sockets, as well as symbols for electrical components like resistors and capacitors. The icons are arranged in a grid-like pattern, creating a textured, technical background.

Kabeltechnik/ LWL-Technik

Montage- & Spleißtisch



WUS-SPT

Maße (LxBxH): 600 x 800 x 750 - 1050mm

Höhe (zusammengeklappt): 170 mm

- Stabil dank Aluminiumkonstruktionsgestell
- Klappbar für den einfachen Transport
- Höhenverstellbar für optimale Ergonomie
- Schiene für Zubehör*

*Zubehör optional erhältlich

Zubehör



Universeller Muffenhalter

WUS-SPT-MH

Länge:	70 mm
Breite:	140 mm
Stärke:	4 mm

Inklusive Tischbefestigung zum waagerechten und senkrechten Einspannen der Muffe



Kabelklemme

WUS-SPT-KK

Länge:	235 mm
Breite:	65 mm
Höhe:	110 mm

Schnelle Montage
Einfache Fixierung von Kabeln



Alu-Klapphocker

WUS-SPT-KH

Höhe:	483 mm
Breite:	470 mm
Tiefe:	345 mm

NEU!

Montage- & Spleißtisch, Langversion



WUS-SPT-L

Maße (LxBxH): 1200 x 350 x 700 – 1200 mm

- Einklappbar für den platzsparenden Transport
- Höhenverstellbar für optimale Ergonomie
- Ideal für die Montage in schmalen Räumen oder Fahrzeugladeflächen
- Gummierter Tischoberfläche
- Gurt für Halterung der Muffe

Von der Idee bis zum **fertigen Produkt!**



SIE HABEN EINE GENIALE IDEE

wissen aber nicht, wo Sie anfangen sollen oder wie Sie ihre Vision am Besten umsetzen? **W&S Technik ist der Partner an Ihrer Seite!**

Dank unserer Entwicklungsabteilung sowie Fachpersonal sind wir in der Lage, gemeinsam mit Ihnen, Ihre Ideen in serienreife Produkte umzusetzen.

Egal ob Soft- oder Hardwareentwicklung, Prototypen aus dem 3D Pulverdrucker oder die Dokumentation ihres Projekts für eine reibungslose Zulassung.

Wir begleiten Sie vom ersten Moment an mit unserer Expertise.

Für weitere Informationen nehmen Sie gerne Kontakt mit uns auf!



+49 2305 419 07 01



info@wus-technik.com

Spezialartikel

Trockenhandreiniger



**NEU!
NEU!
NEU!**

WUS-THR

Füllmenge: 150 ml

- Schnell und einfach saubere Hände
- Entfernt mühelos Fett, Schmutz, Schlamm, Öl und vieles mehr!
- Für bis zu 90 Anwendungen
- Kein Abspülen oder Abtrocknen notwendig



DE: GEFÄHR - Extrem entzündbares Aerosol. Behälter steht unter Druck: kann bei Erwärmung bersten. Von Hitze, heißen Oberflächen, Funken offenen Flammen sowie anderen Zündquellenarten fernhalten. Nicht rauchen. Nicht gegen offene Flamme oder andere Zündquelle sprühen. Nicht durchstechen oder verbrennen, auch nicht nach Gebrauch. Vor Sonnenbestrahlung schützen. Nicht Temperaturen über 50 °C/122 °F aussetzen. Entsorgung des Inhalts / des Behälters gemäß den örtlichen / regionalen / nationalen / internationalen Vorschriften.

Spezialwerkzeug-Set 1



ÜBER
15%
ERPARNIS!

WUS-WS-1

- Indusischlüssel SW36 und SW39
- Justierhilfen, 3er Set
- Durchfahrille-Prüflehre
- Magnetkontakt-Prüflehre
- Hebeleisen
- Durchschlagbolzen

Bestens ausgerüstet für jeden Einsatz.

Und das zum Aktionspreis*

*Günstiger gegenüber den Einzelkaufpreisen

Indusischlüssel SW36/39



WUS-IND-SW36/ WUS-IND-SW39

Gesamtlänge:	440 mm
Schlüsselkopf-Außenmaß (LxHxB)	70 x 60 x 35 mm
Handgriffstärke:	25 x 35 mm

- Schlüsselweite 36 oder 39
- Massive Bauweise - Handgeschmiedeter Federstahl
- Halbgeschlossener Maulschlüssel verhindert Abrutschen bei Belastung
- Kröpfung ermöglicht den Einsatz am angebauten Indusi-Magneten

Schotterblatt



WUS-SB

Maße (LxBxH): 450 x 120 x 215 mm

Arbeitsfläche: 120 x 165 mm

- Schotterhacke, herzförmig
- Handgeschmiedet
- Robust und langlebig
- Ergonomischer Griff

Holzschiene

Jetzt auch in
schönem Braun
erhältlich!



WUS-HS

Länge:	450 – 500 mm
Breite:	150 mm
Höhe:	150 mm

- Aus Buchenholz, verleimt
- Die Schiene für Zuhause
- Die Basis für viele tolle Ideen
- zum Beispiel als Weihnachtsdeko oder als Geschenk
- In Natur oder braun gebeizt

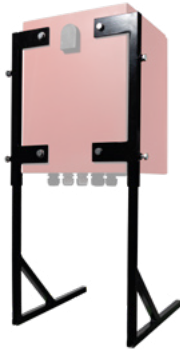
Silikontrichter, Faltbar

WUS-SFT



Trichteröffnung:	85 mm Ø
Trichterspitze:	15 mm Ø
Höhe:	110 mm

Perfekt zum Befühlen von Weichenantrieben und anderen schwer zugänglichen Stellen.



Ständer für GPE

WUS-GPE-ST

Länge:	400 mm
Breite:	125 mm
Einstellhöhe:	700 bis 1040 mm

- Zum temporären Aufstellen der GPE
- stufenlose Höhenregulierung



Sicherungsschlüssel

WUS-WFS-12

Maße (Hx Ø):	25 x 22 mm
Material:	ABS



- Für Gestellsicherung

Impressum

Herausgeber und Eigentümer:

W&S Technik GmbH

Herner Straße 130
44575 Castrop-Rauxel

T +49 2305 419 07 01
info@wus-technik.com

Datum der letzten Bearbeitung:	11.05.2025
Versionsnummer:	v3.3
Produktbezeichnung:	Produktkatalog

© W&S Technik GmbH

Das Urheberrecht sowie sämtliche Verwertungsrechte an den Unterlagen liegen bei der W&S Technik GmbH. Die Unterlagen dürfen ohne vorherige schriftliche Zustimmung durch die W&S Technik GmbH nicht vervielfältigt, verbreitet, öffentlich wiedergegeben, bearbeitet oder anderweitig umgestaltet werden. Für versehentlich nicht erfolgte, unvollständige oder unkorrekte Eintragungen, Ausführungs- und Druckfehler sowie die Angabe unrichtiger Standnummern wird keine Haftung übernommen. Aus Gründen der besseren Lesbarkeit wird in der Regel die männliche Sprachform verwendet. Sämtliche Personenbezeichnungen gelten jedoch für alle Geschlechter. Konstruktionsänderungen vorbehalten.



www.wus-technik.com

